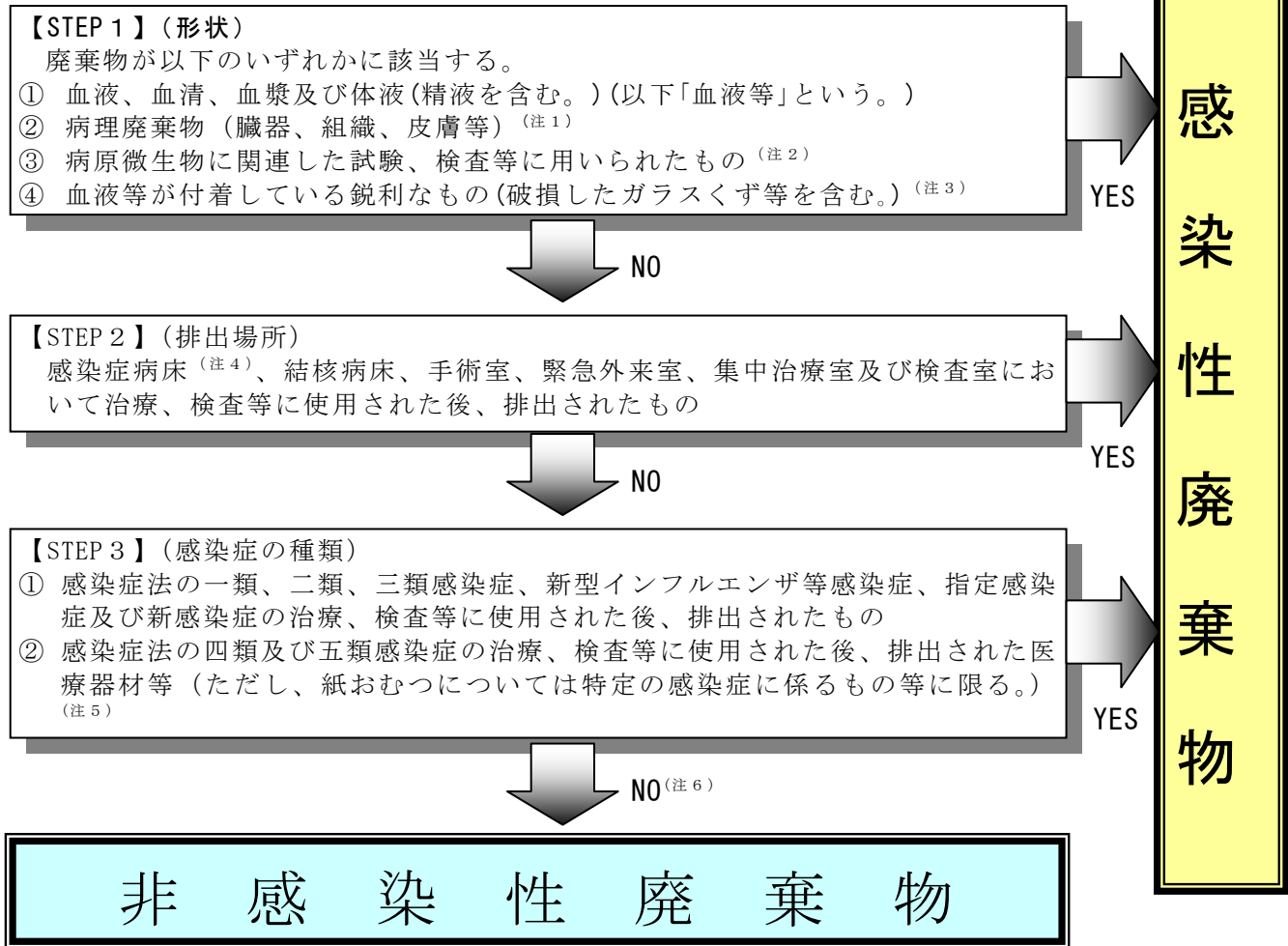


感染性廃棄物の判断フロー



（注） 次の廃棄物も感染性廃棄物と同等の取扱いとする。

- ・外見上血液と見分けがつかない輸血用血液製剤等
- ・血液等が付着していない鋭利なもの（破損したガラスくず等を含む。）

（注1） ホルマリン漬臓器等を含む。

（注2） 病原微生物に関連した試験、検査等に使用した培地、実験動物の死体、試験管、シャーレ等

（注3） 医療器材としての注射針、メス、破損したアンプル・バイアル等

（注4） 感染症法により入院措置が講ぜられる一類、二類感染症、新型インフルエンザ等感染症、指定感染症及び新感染症の病床

（注5） 医療器材（注射針、メス、ガラスくず等）、ディスポーザブルの医療器材（ピンセット、注射器、カテーテル類、透析等回路、輸液点滴セット、手袋、血液バック、リネン類等）、衛生材料（ガーゼ、脱脂綿等）、紙おむつ、標本（検体標本）等

なお、インフルエンザ（鳥インフルエンザ及び新型インフルエンザ等感染症を除く。）伝染性紅班、レジオネラ症等の患者の紙おむつ（参考1参照）は、血液等が付着していない場合は感染性廃棄物ではない。

（注6） 感染性・非感染性のいずれかであるかは、通常はこのフローで判断が可能であるが、このフローで判断できないものについては、医師等（医師、歯科医師及び獣医師）により、感染のおそれがあると判断される場合は感染性廃棄物とする。